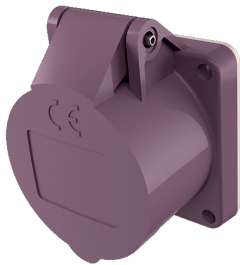


Anbausteckdose

Bestellnr. 610

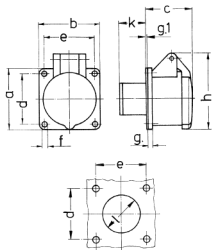


- Schraubkontakt
- gerade Steckrichtung

Technische Daten

| | |
|-------------------|----------------|
| Ampere | 16 A |
| Pole | 3 p |
| Volt | 20-25 V |
| Hertz | 50-60 Hz |
| Anschlussstechnik | Schraubkontakt |
| Kontakt | standard |
| Schutzart | IP 44 |
| Flansch | 55x55 mm |
| Bohrloch | 45x45 mm |
| Gewicht | 130 g |

Abmessungen



| Zeichnung | Amp. | 16 | | 32 | |
|-------------------------|------|-----|-----|-----|-----|
| | | 2 | 3 | 2 | 3 |
| 1 MB 136 | Pole | | | | |
| Maße in mm | a | 55 | 55 | 55 | 55 |
| | b | 55 | 55 | 55 | 55 |
| | c | 44 | 44 | 44 | 44 |
| | d | 45 | 45 | 45 | 45 |
| | e | 45 | 45 | 45 | 45 |
| | f | 4,2 | 4,2 | 4,2 | 4,2 |
| | g | 8 | 8 | 8 | 8 |
| | g-1 | 2 | 2 | 2 | 2 |
| | h | 67 | 67 | 67 | 67 |
| | k | 22 | 22 | 22 | 22 |
| | l | 34 | 34 | 34 | 34 |
| Klemmen für Leiterquer- | | 4 | 4 | 4 | 4 |
| schnitt von bis mm² | | -10 | -10 | -10 | -10 |