

## EverGUM® Steckdosen-Kombination

Bestellnr. 7513001

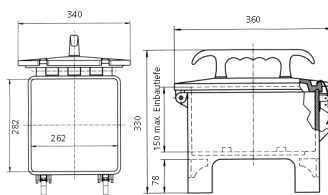


- Gehäuse aus Vollgummi
- schwarz
- anschlussfertig verdrahtet
- tragbar, stapelbar
- anscharnierter Deckel
- mit Edelstahl-Schnellverschluss

### Technische Daten

CEE 63 A, 5 p, 400 V	1
CEE 32 A, 5 p, 400 V	1
CEE 16 A, 5 p, 400 V	1
SCHUKO®	4
Absicherung	<ul style="list-style-type: none"> <li>• 1 FI 63 A, 4 p, 0,03 A</li> <li>• 1 LS 32 A, 3 p, C</li> <li>• 1 LS 16 A, 3 p, C</li> <li>• 2 LS 16 A, 1 p, C</li> </ul>
Anschluss/Zuleitung	• 2 m H07RN-F5G10 mit CEE-Stecker 63 A, 5 p, 400 V
Schutzart	IP 44
Gehäusematerial	Vollgummi
Gewicht	14445 g
Länge	360 mm
Höhe	330 mm
Breite	340 mm
Lagerkombination	D

### Abmessungen



Zeichnung  
5 MB 43

Maße in mm