

## Anbausteckdose

Bestellnr. 7515

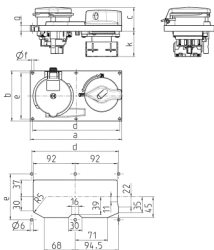


- Schraubkontakt
- Horizontalbauweise
- abschaltbar
- mechanische DUO-Verriegelung
- mit Vorhängeschloss abschließbar

## Technische Daten

Ampere	32 A
Pole	4 p
Volt	500 V
Uhrzeitstellung	7 h
Hertz	50-60 Hz
Anschlussstechnik	Schraubkontakt
Kontakt	standard
Schutzart	IP 44
Gehäusematerial	Kunststoff
Gewicht	413 g

## Abmessungen



Zeichnung	Amp.	16			32		
		3	4	5	3	4	5
5 MB 59	Pole						
Maße in mm	a	200	200	200	200	200	200
	b	110	110	110	110	110	110
	c	46	49	46	56	56	53
	d	190	190	190	190	190	190
	e	100	100	100	100	100	100
	f	5	5	5	5	5	5
	g	13	13	13	13	13	13
	k max.	56	56	56	56	56	56