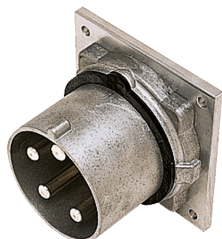


Anbaugerätestecker

Bestellnr. 75261

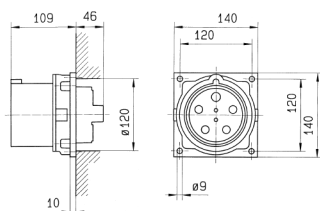


- Schraubkontakt
- auf Wunsch auch in seewasserbeständiger Ausführung lieferbar

Technische Daten

Ampere	200 A
Pole	4 p
Volt	400 V
Uhrzeitstellung	6 h
Hertz	50-60 Hz
Anschlussstechnik	Schraubkontakt
Kontakt	standard
Schutzart	IP 64
Gewicht	2223 g

Abmessungen



Zeichnung
2 MB 196
Maße in mm