

Anbaugerätestecker

Bestellnr. 75321

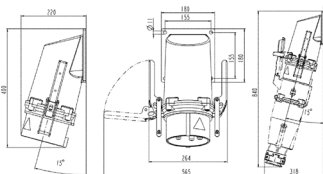


- Schraubkontakt
- Neigung 15°
- auf Wunsch auch in seewasserbeständiger Ausführung lieferbar

Technische Daten

Ampere	250 A
Pole	4 p
Volt	400 V
Uhrzeitstellung	6 h
Hertz	50-60 Hz
Anschlussstechnik	Schraubkontakt
Kontakt	standard
Schutzart	IP 67
Gewicht	7500 g

Abmessungen



Zeichnung
2 MB 248

Maße in mm