

Wandsteckdose

Bestellnr. 768

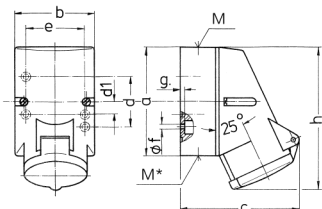


- Schraubkontakt
- Befestigung von innen
- Leitungseinführungen einmal oben und zweimal blind (zum Ausschneiden) unten
- Gehäuseunterteil bei 4-polig um 180° drehbar

Technische Daten

Ampere	16 A
Pole	4 p
Volt	nach Trenntransformator
Uhrzeitstellung	12 h
Anschlussstechnik	Schraubkontakt
Kontakt	standard
Schutzart	IP 44
Gewicht	240 g

Abmessungen



Zeichnung	Amp.	16		
		3	4	5
1 ME 209	Pole			
Maße in mm	a	87	100	100
	b	64	75	75
	c	99	110	113
	d	40	-	-
	d1	-	11	11
	e	50	59	59
	f	4,5	5	5
	g	4	4	4
	h	115	125	128
	M	20	20	20
	M*	20 (blind) zum Ausschneiden		
	Leitung bis mm Ø	15	15	15
	Klemmen für Leiterquerschnitt von bis mm²	1,5	1,5	1,5
		-4	-4	-4