

Wandgerätestecker

Bestellnr. 800

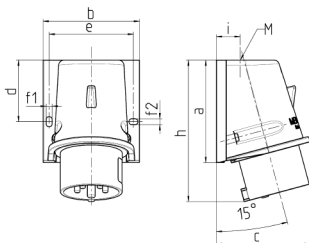


- Schraubkontakt
- Befestigung von außen

Technische Daten

Ampere	16 A
Pole	4 p
Volt	400 V
Uhrzeitstellung	6 h
Hertz	50-60 Hz
Anschlussstechnik	Schraubkontakt
Kontakt	standard
Schutzart	IP 44
Gewicht	201 g
Prüfzeichen	DE,VDE

Abmessungen



Zeichnung 2 MB 221	Amp. Pole	16		32			
		4	5	3	4	5	
Maße in mm	a	92,5	92,5	102	102	102	
	b	87	87	94	94	94	
	c	84,5	84,5	94	94	94	
	d	55,5	55,5	62	62	62	
	e	76	76	84	84	84	
	f1	5,3	5,3	5,3	5,3	5,3	
	f2	5,3	5,3	5,3	5,3	5,3	
	h	128	128	146	146	146	
	i	21,5	21,5	26	26	26	
	M		25x1,5	25x1,5	25x1,5	25x1,5	32x1,5