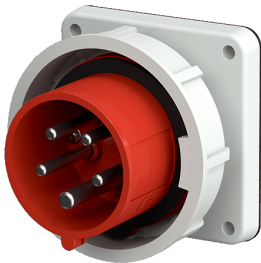


Anbaugerätestecker

Bestellnr. 834

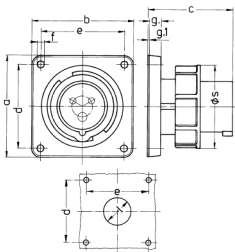


- Schraubkontakt
- vernickelte Kontakte
- Haltenase für den Kupplungsklappeckel muss bauseits angebracht werden, um eine Einrastung sicherzustellen

Technische Daten

| | |
|-------------------|----------------------|
| Ampere | 32 A |
| Pole | 5 p |
| Volt | 400 V |
| Uhrzeitstellung | 6 h |
| Hertz | 50-60 Hz |
| Anschlussstechnik | Schraubkontakt |
| Kontakt | vernickelte Kontakte |
| Schutzart | IP 67 |
| Gewicht | 295 g |
| Prüfzeichen | CN,CQC, DE,VDE (ÜG) |

Abmessungen



| Zeichnung | Amp. | 16 | | | 32 | | |
|---------------------------------|------|------|------|------|------|------|------|
| | | 3 | 4 | 5 | 3 | 4 | 5 |
| 2 MB 187/2 | Pole | | | | | | |
| Maße in mm | a | 85,7 | 85,7 | 85,7 | 85,7 | 85,7 | 85,7 |
| | b | 85,7 | 85,7 | 85,7 | 85,7 | 85,7 | 85,7 |
| | c | 72 | 72 | 72 | 90 | 90 | 90 |
| | d | 69,5 | 69,5 | 69,5 | 69,5 | 69,5 | 69,5 |
| | e | 69,5 | 69,5 | 69,5 | 69,5 | 69,5 | 69,5 |
| | f | 5,5 | 5,5 | 5,5 | 5,5 | 5,5 | 5,5 |
| | g. | 11 | 11 | 11 | 11 | 11 | 11 |
| | g.1 | 2 | 2 | 2 | 2 | 2 | 2 |
| | l | 32 | 36 | 47 | 47 | 47 | 47 |
| | s | 71 | 79 | 89 | 94 | 94 | 102 |
| Klemmen für Leiterquer- | | 1,5 | 1,5 | 1,5 | 2,5 | 2,5 | 2,5 |
| schnitt von bis mm ² | | -4 | -4 | -4 | -10 | -10 | -10 |