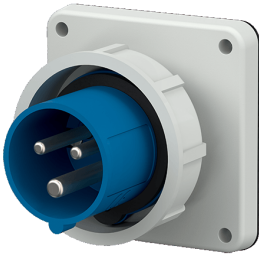


Anbaugerätestecker

Bestellnr. 840



- Schraubkontakt
- vernickelte Kontakte
- Haltenase für den Kupplungsklappeckel muss bauseits angebracht werden, um eine Einrastung sicherzustellen

Technische Daten

Ampere	32 A
Pole	4 p
Volt	230 V
Uhrzeitstellung	9 h
Hertz	50-60 Hz
Anschlussstechnik	Schraubkontakt
Kontakt	vernickelte Kontakte
Schutzart	IP 67
Gewicht	256 g
Prüfzeichen	CN,CQC, DE,VDE (ÜG)

Abmessungen



Zeichnung	Amp.	16			32		
		Pole			Pole		
2 MB 187/2		3	4	5	3	4	5
Maße in mm							
a	85,7	85,7	85,7	85,7	85,7	85,7	85,7
b	85,7	85,7	85,7	85,7	85,7	85,7	85,7
c	72	72	72	90	90	90	
d	69,5	69,5	69,5	69,5	69,5	69,5	
e	69,5	69,5	69,5	69,5	69,5	69,5	
f	5,5	5,5	5,5	5,5	5,5	5,5	
g.	11	11	11	11	11	11	
g.1	2	2	2	2	2	2	
l	32	36	47	47	47	47	
s	71	79	89	94	94	102	
Klemmen für Leiterquer-	1,5	1,5	1,5	2,5	2,5	2,5	
schnitt von bis mm ²	-4	-4	-4	-10	-10	-10	