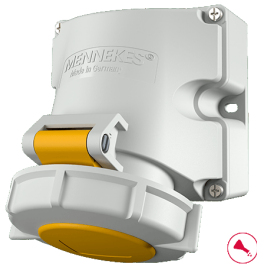


Wandsteckdose mit TwinCONTACT

Bestellnr. 9104



- schraubenlose Feder-Klemm-Technik
- hohe Beständigkeit gegen Chemikalien
- zum Durchverdrahten geeignet
- zwei Außenbefestigungen
- Gehäuseunterteil um 180° drehbar
- Steckdosen sind für den Einbau eines Hilfskontaktschalters vorbereitet

Technische Daten

Ampere	16 A
Pole	3 p
Volt	110 V
Uhrzeitstellung	4 h
Hertz	50-60 Hz
Anschlussstechnik	Schraubenlos - TwinCONTACT
Kontakt	standard
Schutzart	IP 67
Gewicht	319 g
Prüfzeichen	CN,CQC

Abmessungen



Zeichnung 1 MB 622	Amp. Pole	16			32		
		3	4	5	3	4	5
Maße in mm	a	100	100	100	100	100	100
	b	101	101	101	109	109	109
	c	117	125	131	157	157	160
	d	50	50	50	50	50	50
	e	84	84	84	92	92	92
	f1	5,3	5,3	5,3	5,3	5,3	5,3
	f2	5,3	5,3	5,3	5,3	5,3	5,3
	g	6,5	6,5	6,5	6,5	6,5	6,5
	h	131	131	132	148	148	148
	i	24,7	24,7	24,7	27,5	27,5	27,5
	M	25 (optional M20)			32 (optional M25)		
	M*	2x25 (blind) zum Ausschneiden			2x25 (blind) zum Ausschneiden		
	Leitung bis mm Ø	18 (M25) und 15 (M20)			25 (M32) und 18 (M25)		
Klemmen für Leiterquer- schnitt von bis mm²	1,5	1,5	1,5	2,5	2,5	2,5	
	-4	-4	-4	-6	-6	-6	