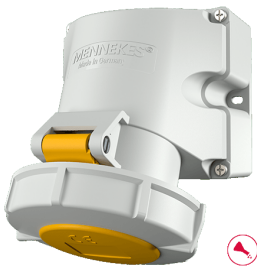


## Wandsteckdose mit TwinCONTACT

Bestellnr. 9170

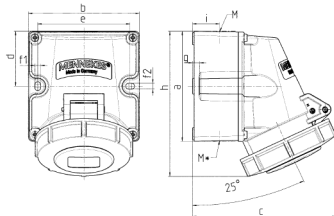


- schraubenlose Feder-Klemm-Technik
- hohe Beständigkeit gegen Chemikalien
- zum Durchverdrahten geeignet
- zwei Außenbefestigungen
- Gehäuseunterteil um 180° drehbar
- Steckdosen sind für den Einbau eines Hilfskontaktschalters vorbereitet

### Technische Daten

Ampere	32 A
Pole	4 p
Volt	110 V
Uhrzeitstellung	4 h
Hertz	50-60 Hz
Anschlussstechnik	Schraubenlos - TwinCONTACT
Kontakt	standard
Schutzart	IP 67
Gewicht	498 g

### Abmessungen



Zeichnung	Amp.	16			32		
		3	4	5	3	4	5
<b>1 MB 622</b>	<b>Pole</b>						
<b>Maße in mm</b>	<b>a</b>	100	100	100	100	100	100
	<b>b</b>	101	101	101	109	109	109
	<b>c</b>	117	125	131	157	157	160
	<b>d</b>	50	50	50	50	50	50
	<b>e</b>	84	84	84	92	92	92
	<b>f1</b>	5,3	5,3	5,3	5,3	5,3	5,3
	<b>f2</b>	5,3	5,3	5,3	5,3	5,3	5,3
	<b>g</b>	6,5	6,5	6,5	6,5	6,5	6,5
	<b>h</b>	131	131	132	148	148	148
	<b>i</b>	24,7	24,7	24,7	27,5	27,5	27,5
	<b>M</b>	25 (optional M20)			32 (optional M25)		
	<b>M*</b>	2x25 (blind) zum Ausschneiden			2x25 (blind) zum Ausschneiden		
<b>Leitung bis mm Ø</b>		18 (M25) und 15 (M20)			25 (M32) und 18 (M25)		
<b>Klemmen für Leiterquer-</b>		1,5 1,5 1,5			2,5 2,5 2,5		
<b>schnitt von bis mm*</b>		-4 -4 -4			-6 -6 -6		