

## EverBOX® Grip

Bestellnr. 9502956RT

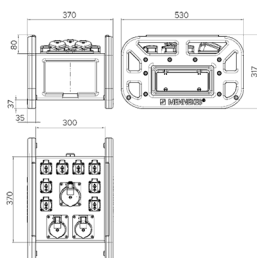


- robustes und schlagfestes Gehäuse
- Gehäuse schwarz, Griffe Rot oder Schwarz
- anschlussfertig verdrahtet
- Absicherungen unter transparenten Betätigungsclappen

## Technische Daten

CEE 32 A, 5 p, 400 V	1
CEE 16 A, 5 p, 400 V	2
SCHUKO®	8
Absicherung	<ul style="list-style-type: none"> <li>• 1 FI 40 A, 4 p, 0,03 A</li> <li>• 2 LS 16 A, 3 p, C</li> <li>• 8 LS 16 A, 1 p, C</li> </ul>
Vorsicherung max.	32 A
InA	32 A
RDF	0.7
Anschluss/Zuleitung	<ul style="list-style-type: none"> <li>• 2 m Zuleitung H07RN-F5G4 mit CEE-Stecker 32 A, 5 p, 400 V</li> </ul>
Schutzart	IP 44
Gehäusematerial	Kunststoff
Gewicht	11500 g
Länge	530 mm
Höhe	320 mm
Breite	370 mm
Lagerkombination	D

## Abmessungen



Zeichnung  
5 MB 72

Maße in mm