

## 2-fach-Steckdose

Bestellnr. 98326

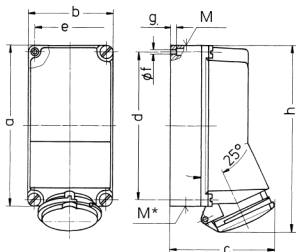


- Schraubkontakt
- CEE- und Steckdose SCHUKO® in einem Gehäuse
- Steckdose SCHUKO® abgesichert mit 1 LS-Schalter 16 A, 1 p, B

## Technische Daten

CEE 16 A, 5 p, 400 V	1
SCHUKO®	1
Absicherung	• 1 LS 16 A, 1 p, B
Anschluss/Zuleitung	• für 1 Leitung bis 5 x 10 mm <sup>2</sup>
Schutzart	IP 44
Gehäusematerial	Kunststoff
Gewicht	1206 g
Höhe	225 mm
Breite	118 mm
Lagerkombination	A

## Abmessungen



Zeichnung 1 MB 285		Amp.	16	32	63
Maße in mm		a	225	225	264
		b	118	118	163
		c	141	146	194
		d	208	208	240
		e	101	101	140
		f	6,3	6,3	8,1
		g	8	8	8
		h	254	264	300
		M	1x25 u. 1x32	1x25 u. 1x32	40
		M*	2x25	2x25	40